

VILA  
SAÚDE

# ATELIERS EDUCATIVOS

no Museu da Farmácia



# HIGIENE ORAL



**DESTINATÁRIOS:** Pré- Escolar e 1.º Ciclo

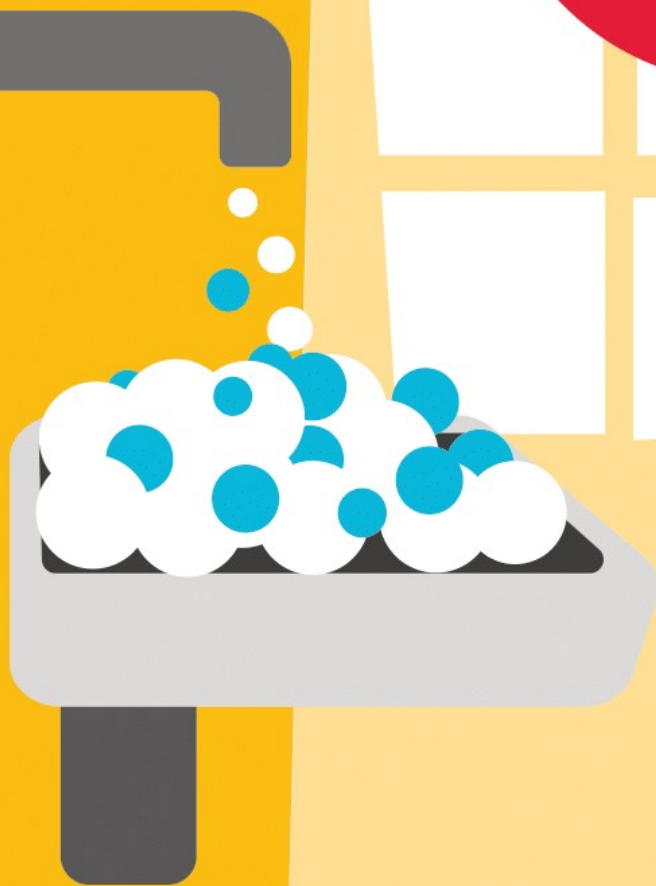
**DURAÇÃO:** 1 hora

Vamos conhecer a composição dos dentes, aprender a importância da utilização da pasta de dentes e do fio dentário.

Depois, vão tornar-se verdadeiros cientistas e fabricar uma pasta de dentes, que podem levar para casa.



# HIGIENE PESSOAL



**DESTINATÁRIOS:** Pré- Escolar e 1.º Ciclo

**DURAÇÃO:** 1 hora

As crianças vão perceber a importância de ter as mãos bem lavadas e que tipo de microrganismos podem ter nas mãos sujas.

Vão verificar que, para que as mãos fiquem bem limpas também têm de usar sabonete, e de seguida vão produzir um cheiroso sabonete, que levam para casa.

# PIOLHOS



**DESTINATÁRIOS:** Pré- Escolar e 1.º Ciclo

**DURAÇÃO:** 1 hora

Os piolhos, insetos indesejáveis de muitas crianças, vão merecer um conhecimento mais aprofundado.

Vão perceber como é que eles aparecem, o seu ciclo de vida, como se eliminam e como se deve atuar para evitar contágio.



# PROTEÇÃO SOLAR



**DESTINATÁRIOS:** Pré- Escolar e 1.º e 2.º Ciclos  
**DURAÇÃO:** 1 hora

Vamos demonstrar que o sol é indispensável à vida na terra, mas que a radiação solar em excesso pode ser prejudicial. Vamos reconhecer algumas medidas preventivas para reduzir os riscos associados à exposição solar.

No final será feita uma pulseira que vai medir os raios UV, para que nunca se esqueçam de se proteger da radiação solar excessiva.

# A FARMÁCIA É TUA AMIGA



**DESTINATÁRIOS:** 1.º e 2.º Ciclos  
**DURAÇÃO:** 1 hora

Com certeza que já todos estiveram doentes e já tomaram medicamentos. Mas, afinal, para que servem e quais os cuidados que se deve ter com os medicamentos?

Vamos esclarecer os benefícios e os riscos do medicamento e quais as atividades que decorrem numa farmácia.







**DESTINATÁRIOS:** 1.º e 2.º Ciclos

**DURAÇÃO:** 1 hora

Sabes porque é que é importante ter uma alimentação equilibrada e variada? Conheces o semáforo dos alimentos?

Com base na roda dos alimentos, irás perceber a importância de confeccionar refeições equilibradas nutricionalmente, valorizando todos os grupos alimentares e as proporções ideais entre eles.

# BRIGADA ANTIVÍRUS



Neste Atelier Educativo, as crianças irão perceber a importância de ter as mãos bem lavadas e de como os vírus se podem transmitir.



Além disso, irão conhecer formas de evitar a contaminação por microrganismos e compreender a razão pela qual devemos cobrir a boca e o nariz quando espirramos ou tossimos.

De seguida, transformam-se em verdadeiros cientistas e fabricam o seu próprio álcool gel, que podem levar para casa.



**Destinatários:** Pré-escolar e 1º Ciclo

**Duração:** 1 hora



# VAMOS SALVAR



**DESTINATÁRIOS:** 1.º Ciclo

**DURAÇÃO:** 1 hora

Os nossos Super Agentes da Mudança vieram ao Planeta Terra com a missão de pedir às crianças para mudarem os seus comportamentos, de forma a evitar um enorme desastre ambiental no Planeta Azul!

As crianças sentirão o poder de agir, pois os nossos Super Agentes serão capazes de as motivar a serem os agentes da mudança que irão influenciar as famílias e a comunidade que as envolve, de forma otimista, dando-lhes ferramentas para decidirem e agirem.

# A COZINHA É UM



**DESTINATÁRIOS:** 1.º Ciclo

**DURAÇÃO:** 1 hora

As crianças vão aprender que a cozinha é um grande laboratório, onde acontecem muitas reações químicas que dão origem aos doces e às refeições que comemos todos os dias!





# CLUBE ASTRONOMIA



**DESTINATÁRIOS:** 1.º e 2.º Ciclos

**DURAÇÃO:** 1 hora

Neste clube as crianças vão fazer uma fascinante viagem de descoberta ao espaço.

**MISSÃO** Explorar planetas, estrelas, luas...  
o sistema solar!

# BRIGADA



# ANTITABACO

**DESTINATÁRIOS:** 1.º e 2.º Ciclos

**DURAÇÃO:** 1 hora

As crianças vão fazer demonstrações científicas que permitem evidenciar os riscos para a saúde inerentes ao vício do tabaco e os problemas que este causa aos fumadores passivos. Vão também perceber o que é um vício e a dificuldade de as pessoas se libertarem do mesmo.



## MORADA

**Lisboa:** Rua Marechal Saldanha, 1

**Porto:** Rua Eng. Ferreira Dias, 728

[www.vilasauda.pt](http://www.vilasauda.pt)

facebook vila saúda

## RESERVAS E INFORMAÇÕES

**2.ª a 6.ª feira:** 10h-12h30 / 14h-18h

**Lisboa:** 213 400 688

**Porto:** 226 167 995

**E-mail:** [museudafarmacia@anf.pt](mailto:museudafarmacia@anf.pt)

